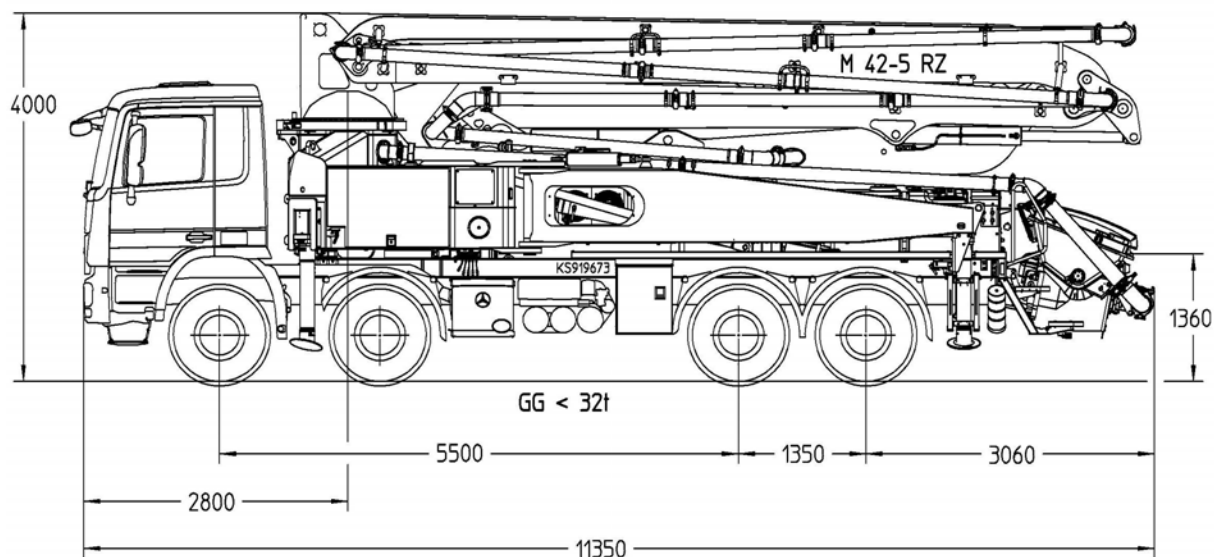
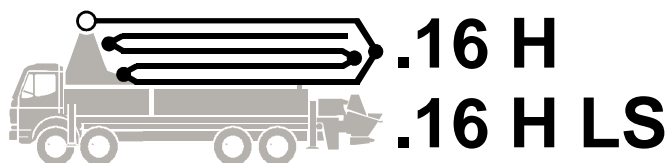


# Pompe à béton

# BSF 42-5.14 H

Débit jusqu'à 160 m<sup>3</sup>/h  
Pression jusqu'à 85 bars



Nota:

Exécution standard. Dimensions et poids variant selon châssis, pompe et équipement.  
Dimensions en mm, un exemple sur MB Actros 3241.

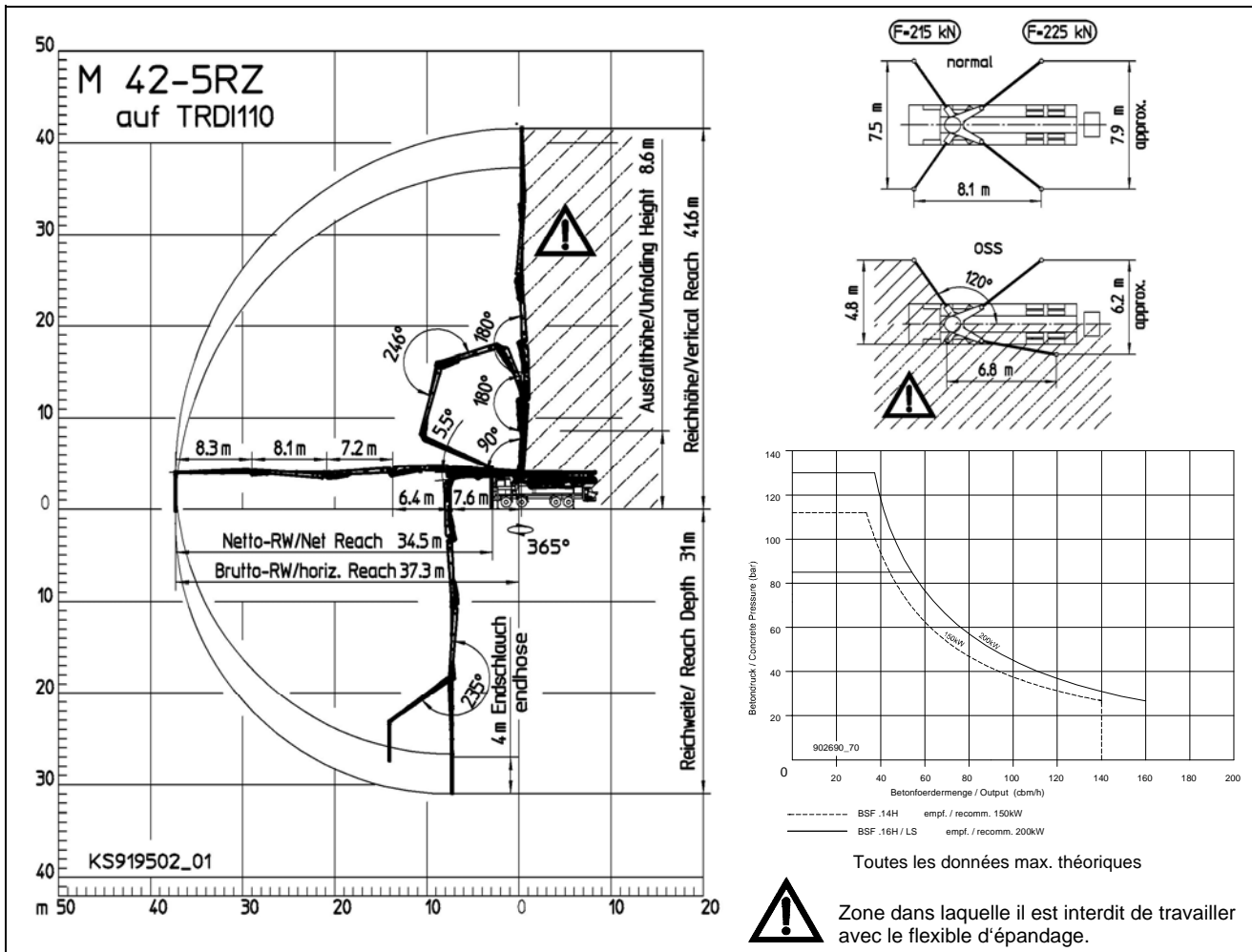
## Caractéristiques techniques

Flèche de distribution M 42-5			
Nombre de bras			5
Portée verticale	m		41.6
Portée horizontale	brute	m	37.3
	nette	m	34.5
Profondeur max.	m		31.0
Hauteur dépliage	m		8.6
Long. flex. épandage	m		4
Pliage			RZ
Tuyauterie			DN 125

Pompe		BSF	.14 H	.16 H	.16H LS
Côté tige	Débit	m <sup>3</sup> /h	140	160	-
	Pression	bar	70	85	-
	Coups	1/min.	27	31	-
Côté semelle	Débit	m <sup>3</sup> /h	-	-	160
	Pression	bar	-	-	85
	Coups	1/min.	-	-	26
	Cylindre	∅ mm	230	230	250
	Course	mm	2100	2100	2100

Tuyauterie de flèche max. 85 bars  
Toutes les données max. théoriques

## Abaque portée, stabilisation, courbe rendement



### Équipement de série

- Commande agitateur et pompe à eau depuis radio ou en local
- Sécurité trémie (RSA) avec protection démarrage
- Boîte pour bons de livraison
- Récepteur pour balles de nettoyage
- Raccord pour remplissage du réservoir d'eau
- Arbre cardan sans entretien
- Graissage centralisé trémie, électrique
- Trémie RS 909 avec agitateur
- Branchements alimentation hydraulique de secours (par ex. En option Dynajet 350+)
- Cylindres de refoulement chromés
- Tuyauterie PM40, sur bras de flèche
- Interface diagnostique
- Flexible épandage 4,0 m DN 125
- Ergonic Graphic Display (EGD) avec gestion des défauts
- Ergonic Pump System (EPS) incl. Ergonic Output Control (EOC)
- Pompe à eau 160 l/min, 25 bars
- Coude pivotant avec orifice de nettoyage
- Klaxon sur trémie
- Patins de stabilisateurs articulés
- Passerelle antidérapante
- Radiocommande proportionnelle avec Display

- Marchepied rabattable avec rambarde, droite/gauche
- Télécommande avec 40 m de câble sans display
- Rehausse caoutchouc sur trémie
- Lunette d'usure DURO 22
- Tuyau de nettoyage 10 m avec support
- Coffre de rangement, PVC, noir
- Inversion tuyau S normale/rapide
- Plaques d'appui avec support sur stabilisateur
- Lot de bord avec accessoires standards
- Anneau de remorquage
- Sortie eau sur trémie (1/2") pour de petites quantités
- Réservoir d'eau 800 l
- Projecteur de travail pour éclairage de la trémie

**Voir équipement précis sur notre offre.**

**Nous nous tenons à votre disposition pour vous renseigner sur toutes nos options complémentaires**